



HAL
open science

50 ans de Recherches sur le mouflon dans la RNCFS du Caroux-Espinouse, Résultats obtenus sur le dérangement par les activités récréatives

Marchand Pascal, Garel Mathieu, Gilles Bourgoïn, Gibert Philippe, Larue Mélanie, Payne Ariane, Itty Christian

► To cite this version:

Marchand Pascal, Garel Mathieu, Gilles Bourgoïn, Gibert Philippe, Larue Mélanie, et al.. 50 ans de Recherches sur le mouflon dans la RNCFS du Caroux-Espinouse, Résultats obtenus sur le dérangement par les activités récréatives. 2023. hal-04399735

HAL Id: hal-04399735

<https://ofb.hal.science/hal-04399735v1>

Submitted on 17 Jan 2024

HAL is a multi-disciplinary open access archive for the deposit and dissemination of scientific research documents, whether they are published or not. The documents may come from teaching and research institutions in France or abroad, or from public or private research centers.

L'archive ouverte pluridisciplinaire **HAL**, est destinée au dépôt et à la diffusion de documents scientifiques de niveau recherche, publiés ou non, émanant des établissements d'enseignement et de recherche français ou étrangers, des laboratoires publics ou privés.

50 ans de recherches sur le mouflon dans la RNCFS du Caroux-Espinouse

Résultats obtenus sur le dérangement par les activités récréatives



La RNCFS et ses alentours, un laboratoire à ciel ouvert avec des activités récréatives contrastées dans l'espace et dans le temps

- **Randonnée** : >200 000 visiteurs par an sur le massif, dont >4 500 randonneurs dans la RNCFS ; pratiquée surtout d'avril à octobre, à 80% lors des vacances et week-ends, exclusivement sur sentiers autorisés en RNCFS
- **Chasse** : principalement de septembre à février, exclusivement hors RNCFS (jusqu'en 2020), en battues avec chiens les mercredis et week-ends, à l'approche le reste de la semaine

Des réponses à court terme marquées

- **Distance de fuite** : 70 à 100 m, variable selon présence de chiens
- **Cycle journalier perturbé** : activité réduite en journée, reportée de nuit (A) ; vigilance exacerbée (+ 10 %) par les activités récréatives
- **Sentiers évités** : cycle journalier de déplacements pour s'éloigner des sentiers de jour et s'en rapprocher la nuit (B) tout en gardant une marge de sécurité de 200 à 400 m peu utilisée par les mouflons malgré l'absence d'activités humaines = couloir de la peur (B), ce qui correspond à 50 % de la surface de la RNCFS perturbée par la présence des sentiers (C) ; proximité des sentiers et leurs franchissements évités, d'autant plus que la fréquentation humaine est élevée

Des réponses à plus long terme insoupçonnées

- Couloir de la peur = se priver d'habitats ouverts clés pour la survie : 30 % d'habitats ouverts en plus à proximité des sentiers par rapport aux zones où se réfugient les mouflons (D)
- **Sentiers = barrières comportementales** qui délimitent les domaines vitaux et influencent les déplacements et donc les flux de gènes
- **Stress (cortisol) plus élevé hors RNCFS** durant les périodes touristique/de chasse par rapport à l'intérieur de la RNCFS

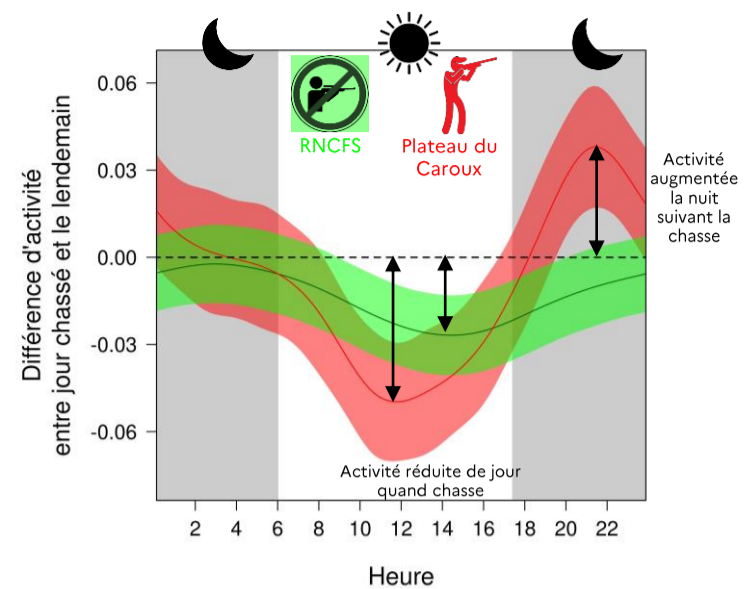
Apports pour la gestion/conservation

- Mieux concevoir la **politique touristique et d'aménagement du territoire**
- Avoir une **réglementation** adaptée dans les espaces protégés
- Identifier les **habitats refuges** à préserver/conservé
- Exporter ces connaissances primordiales ; ex : Plan National d'Actions pour la conservation du **mouflon de Corse**

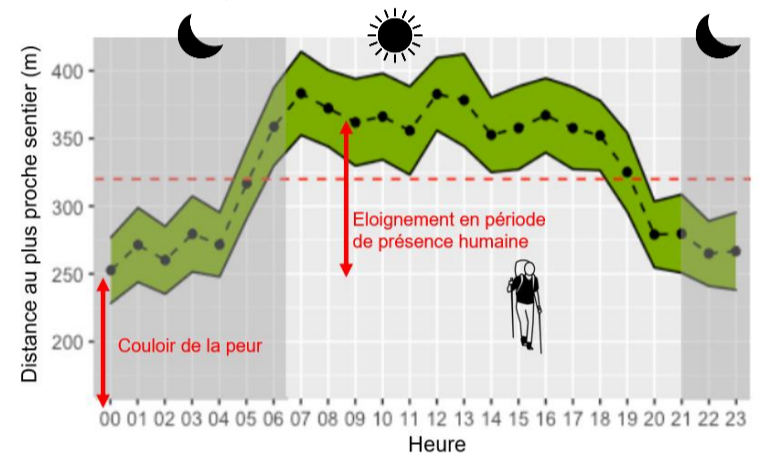
Perspectives

- Cycles journaliers perturbés et couloir de la peur : impacts sur le poids ? la survie ? la reproduction ?
- Effets « cocktail » : effets cumulés du réchauffement climatique et de l'intensification/diversification des activités récréatives ?
- **Retour du loup** (dont l'activité est principalement nocturne) : des mouflons pris entre le marteau et l'enclume ?
- Lien entre activités récréatives et **état sanitaire** des populations ?
- **Impact plus général du réseau des sentiers sur la biodiversité**

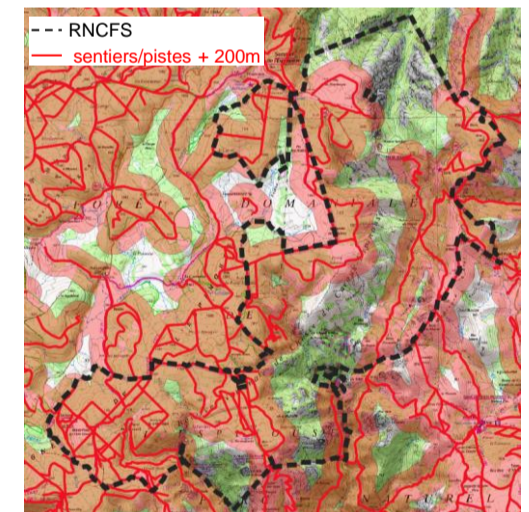
(A) Un cycle journalier d'activité perturbé



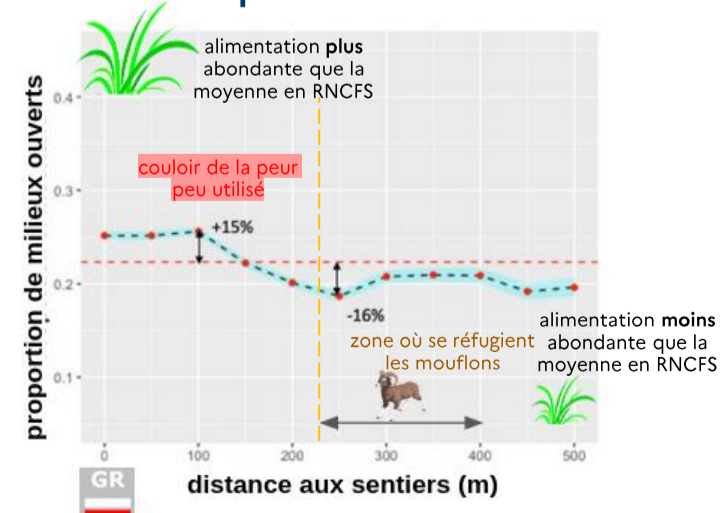
(B) Des sentiers évités



(C) Le couloir de la peur = 50 % de la surface de la RNCFS dont l'accès est perturbé



(D) Des ressources alimentaires pourtant plus abondantes à proximité des sentiers



Pour en savoir plus (références) :



1973-2023

La Réserve nationale de chasse et de faune sauvage du Caroux-Espinouse fête 50 ans de recherche et de protection de la biodiversité



Office National des Forêts