



**HAL**  
open science

**50 ans de Recherches sur le mouflon dans la RNCFS du  
Caroux-Espinouse, Le suivi par  
Capture-Marquage-Recapture (CMR) en pratique**  
Larue Mélanie, Itty Christian, Gilles Bourgoïn, Garel Mathieu, Gibert  
Philippe, Marchand Pascal, Payne Ariane

► **To cite this version:**

Larue Mélanie, Itty Christian, Gilles Bourgoïn, Garel Mathieu, Gibert Philippe, et al.. 50 ans de Recherches sur le mouflon dans la RNCFS du Caroux-Espinouse, Le suivi par Capture-Marquage-Recapture (CMR) en pratique. 2023. hal-04399770

**HAL Id: hal-04399770**

**<https://ofb.hal.science/hal-04399770v1>**

Submitted on 17 Jan 2024

**HAL** is a multi-disciplinary open access archive for the deposit and dissemination of scientific research documents, whether they are published or not. The documents may come from teaching and research institutions in France or abroad, or from public or private research centers.

L'archive ouverte pluridisciplinaire **HAL**, est destinée au dépôt et à la diffusion de documents scientifiques de niveau recherche, publiés ou non, émanant des établissements d'enseignement et de recherche français ou étrangers, des laboratoires publics ou privés.



# 50 ans de recherches sur le mouflon dans la RNCFS du Caroux-Espinouse

## Le suivi par Capture-Marquage-Recapture (CMR) en pratique



### Commencer par les capturer

- 27 cages-pièges
  - 8 filets tombants
- } Répartis sur l'ensemble de la RNCFS
- au cours des dernières années, 100 à 150 captures par an



### Mesurer et prélever, pour recueillir de précieuses données

- **Mesures biométriques** : poids, tour de cou, taille des cornes, longueur d'une patte arrière
- **Prélèvements et état sanitaire** : nombre de tiques, prise de sang, prélèvement de fèces
- **Identification génétique** par prélèvement de poils



### Marquer, de diverses manières

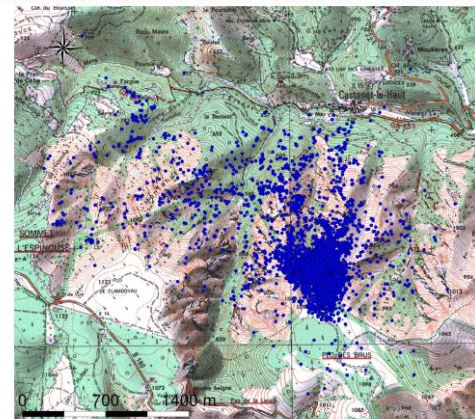
- **Chaque animal** se voit attribuer :
  - un collier avec un **code alphanumérique** (lettres/chiffres),
  - une **boucle auriculaire**,
  - une **puce électronique** sous la peau
- **30 agneaux** par an équipés d'un émetteur **VHF** (Very High Frequency = fréquences radio)
- **25 adultes** par an équipés d'un **collier GPS**



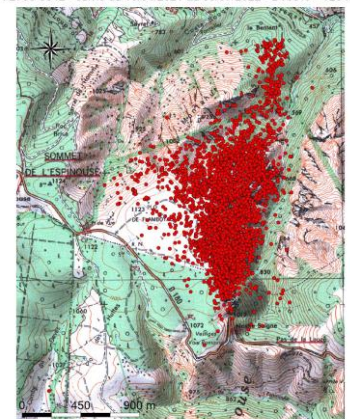
### Suivre les animaux marqués au fil des saisons

- Des **observations directes** toute l'année (jumelles, longue vue, pièges-photos), qui s'intensifient au printemps (naissances) et à l'automne (rut), et informent sur la **reproduction** et la **survie**
- Les colliers VHF renseignent la **mortalité juvénile**
- Les colliers GPS enregistrent les **déplacements, l'activité et la température locale** durant environ un an avant d'être récupérés

M2357-00655 - suivi du 07/05/2021 au 09/06/2022 - DV95% = 281 ha

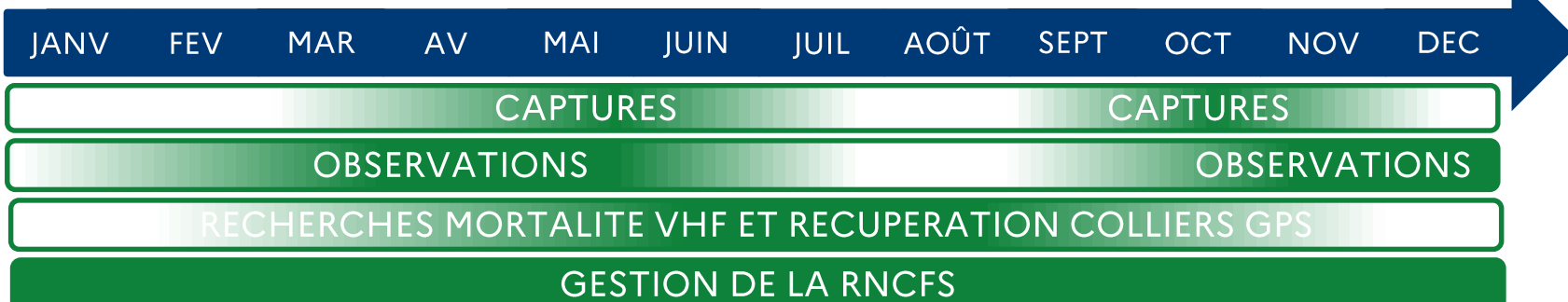


F2705-3942 - suivi du 19/04/2021 au 03/07/2022 - DV95% = 128 ha



### Une année sur la RNCFS du Caroux-Espinouse

- Site de formation : environ **15 stagiaires et CDD** par an
- Travail saisonnier avec des **pics d'activité** :
  1. **Printemps** : captures et observations (mises-bas)
  2. **Été** : recherches mortalités VHF et récupération des GPS (et des données associées)
  3. **Automne** : observations (rut) et captures
  4. **Hiver** : gestion de la réserve et préparation des campagnes de captures et d'observations
- Toute l'année : suivi des individus équipés de VHF/GPS par télémétrie, relevés des pièges photos, saisies des données...



Pour en savoir plus,  
site OFB de la RNCFS  
du Caroux-Espinouse :



1973-2023

La Réserve nationale de chasse et de faune sauvage  
du Caroux-Espinouse  
fête 50 ans de **recherche**  
et de protection de la **Biodiversité**

