



HAL
open science

50 ans de Recherches sur le mouflon dans la RNCFS du Caroux-Espinouse, Résultats obtenus sur le suivi sanitaire : les parasites

Gilles Bourgoïn, Garel Mathieu, Gibert Philippe, Larue Mélanie, Marchand
Pascal, Payne Ariane, Itty Christian

► To cite this version:

Gilles Bourgoïn, Garel Mathieu, Gibert Philippe, Larue Mélanie, Marchand Pascal, et al.. 50 ans de Recherches sur le mouflon dans la RNCFS du Caroux-Espinouse, Résultats obtenus sur le suivi sanitaire : les parasites. 2023. hal-04399794

HAL Id: hal-04399794

<https://ofb.hal.science/hal-04399794v1>

Submitted on 17 Jan 2024

HAL is a multi-disciplinary open access archive for the deposit and dissemination of scientific research documents, whether they are published or not. The documents may come from teaching and research institutions in France or abroad, or from public or private research centers.

L'archive ouverte pluridisciplinaire **HAL**, est destinée au dépôt et à la diffusion de documents scientifiques de niveau recherche, publiés ou non, émanant des établissements d'enseignement et de recherche français ou étrangers, des laboratoires publics ou privés.

50 ans de recherches sur le mouflon dans la RNCFS du Caroux-Espinouse

Résultats obtenus sur le suivi sanitaire : les parasites



Le mouflon héberge de nombreux êtres vivants, dont des parasites

- Comme tout animal domestique et sauvage, le mouflon peut avoir des parasites
- Des parasites **dans son organisme**, avec notamment des **vers** et de petits parasites **unicellulaires** dans son tube digestif
- Des parasites **cutanés**, avec notamment des **tiques**

Des parasites internes fréquents et variés

- L'analyse des **fèces** permet de détecter et d'identifier de nombreux parasites (A)
- La **très grande majorité** des mouflons sont **parasités** par des vers (strongles notamment) et des coccidies du genre *Eimeria* (microparasites) (A)

Les mouflons ne sont pas tous égaux face aux parasites

- Le parasitisme est très **variable** entre individus : certains individus sont très parasités, d'autres faiblement
- Les individus fortement parasités sont généralement les **jeunes**, les **femelles** et notamment celles **ayant un agneau** et les individus avec une **mauvaise condition corporelle** (B, gauche)
- La génétique intervient aussi dans les capacités d'un mouflon à lutter contre les parasites : **certains génotypes procurent un avantage** contre les parasites (B, droite)

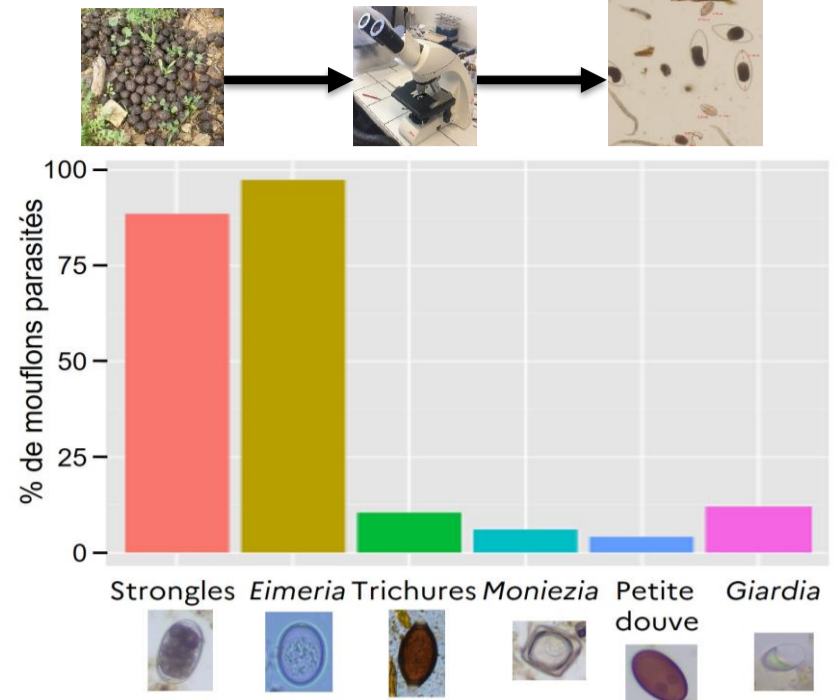
Des tiques variées et de plus en plus nombreuses

- Les **tiques** sont des acariens parasites
- Elles sont problématiques car elles peuvent **transmettre** des **agents pathogènes** pour les animaux et l'Homme (zoonoses)
- **4 espèces de tiques** ont été trouvées sur les mouflons, dont 2 majoritaires: *Ixodes ricinus* et *Haemaphysalis punctata* (C)
- Le nombre de tiques dénombrées sur les mouflons est en forte augmentation : **x4 en 12 ans** (D)

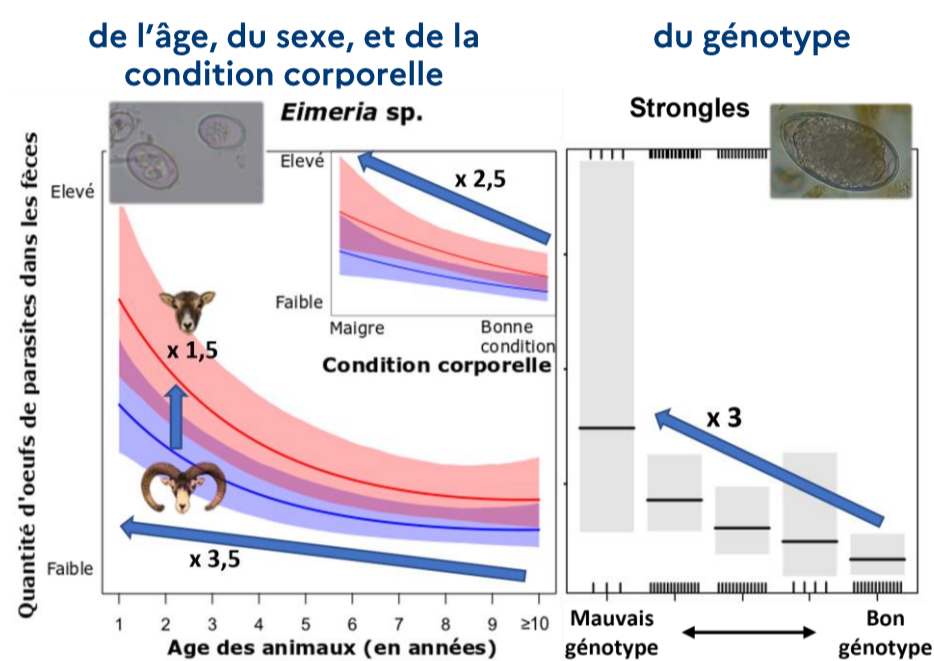
Perspectives

- Mieux comprendre les **causes** et les **conséquences des parasites** sur le comportement des mouflons et leur démographie
- Étudier le **rôle du réchauffement climatique** sur l'augmentation du nombre de tiques à travers notamment ses effets sur les habitats et les cortèges d'espèces hôtes

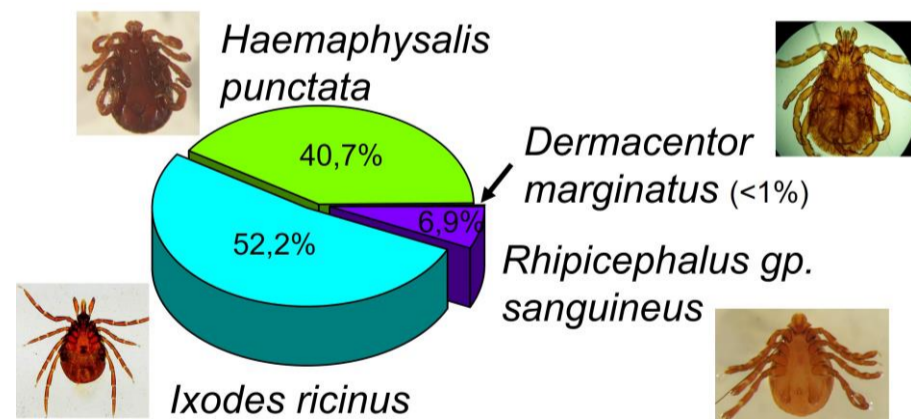
(A) Analyse des fèces et principaux parasites digestifs retrouvés chez le mouflon



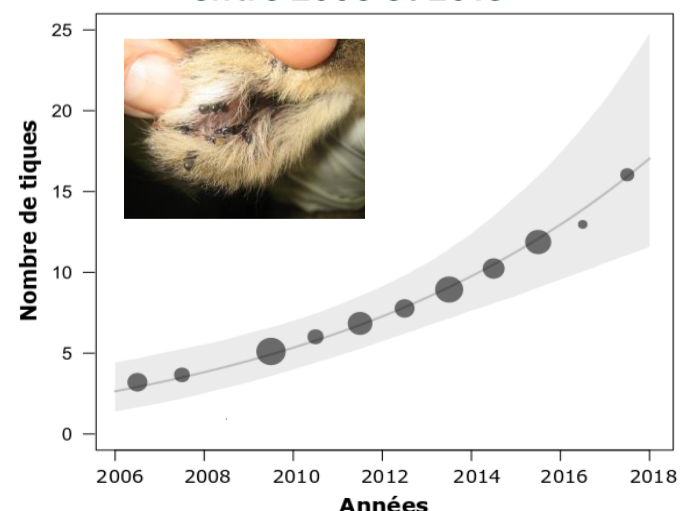
(B) Quantité de parasites en fonction :



(C) Proportions des différentes espèces de tiques collectées sur les mouflons



(D) Evolution du nombre moyen de tiques sur les mouflons (tête, aisselles, aines) entre 2006 et 2018



Pour en savoir plus (références) :



1973-2023

La Réserve nationale de chasse et de faune sauvage du Caroux-Espinouse fête 50 ans de recherche et de protection de la biodiversité

RÉPUBLIQUE FRANÇAISE
Liberté
Égalité
Fraternité

OFB
OFFICE NATIONAL DES FORÊTS

Office National des Forêts