



HAL
open science

50 ans de Recherches sur le mouflon dans la RNCFS du Caroux-Espinouse, Résultats en lien avec l'évolution et la gestion des habitats

Garel Mathieu, Marchand Pascal, Gilles Bourgoïn, Gibert Philippe, Larue Mélanie, Payne Ariane, Itty Christian

► To cite this version:

Garel Mathieu, Marchand Pascal, Gilles Bourgoïn, Gibert Philippe, Larue Mélanie, et al.. 50 ans de Recherches sur le mouflon dans la RNCFS du Caroux-Espinouse, Résultats en lien avec l'évolution et la gestion des habitats. 2023. hal-04399851

HAL Id: hal-04399851

<https://ofb.hal.science/hal-04399851v1>

Submitted on 17 Jan 2024

HAL is a multi-disciplinary open access archive for the deposit and dissemination of scientific research documents, whether they are published or not. The documents may come from teaching and research institutions in France or abroad, or from public or private research centers.

L'archive ouverte pluridisciplinaire **HAL**, est destinée au dépôt et à la diffusion de documents scientifiques de niveau recherche, publiés ou non, émanant des établissements d'enseignement et de recherche français ou étrangers, des laboratoires publics ou privés.

50 ans de recherches sur le mouflon dans la RNCFS du Caroux-Espinouse

Résultats en lien avec l'évolution et la gestion des habitats



Un milieu en pleine mutation

- **Fermeture importante des milieux** depuis l'introduction du mouflon en 1956 : **2,3 fois** moins d'habitats ouverts en **50 ans (A)**
- Système digestif des mouflons avant tout adapté à la **consommation d'herbes** (jusqu'à >70 % du régime alimentaire là où elles sont abondantes), qu'ils trouvent surtout en milieux ouverts

Des conséquences directes sur le régime alimentaire

- Entre 1977-79 et 1994-95, la part d'herbes dans le régime alimentaire a diminué de **56 % à 35 %**

Des effets en cascade sur le poids et la reproduction

- Le poids des agneaux a **diminué** en moyenne **d'un tiers** depuis 1976 **(B)**
- Le poids des adultes a lui aussi **diminué** de près de **20 %**
- Cette baisse de poids interviendrait au-delà de **60 %** d'habitats fermés **(C)**
- Manque de ressources = besoin de plus de temps chez les femelles pour atteindre la masse critique (>80 % du poids adulte) pour se reproduire
- Conséquence : depuis 1980, diminution de **20 %** de la proportion de femelles qui **se reproduisent** pour la première fois à **2 ans**

Du brûlage et du gyrobroyage pour ré-ouvrir les milieux

- Approche expérimentale : alternance de zones brûlées ou gyrobroyées et de zones témoins (dans la RNCFS et en dehors)
- Résultats :
 - Amélioration immédiate de la **qualité** des ressources (digestibilité et valeur énergétique) et de **l'utilisation** des parcelles ouvertes par les mouflons
 - Effets sur l'utilisation encore significatifs **4 ans** après l'intervention
 - Augmentation du poids des agneaux les années qui suivent **(D, haut)** par rapport aux parcelles non traitées **(D, bas)**

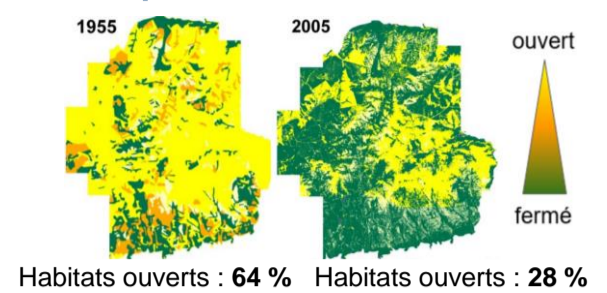
Apports pour la gestion / conservation

- **Brûlage et gyrobroyage** : deux outils permettant de recréer des **zones d'alimentation attractives et bénéfiques** pour les mouflons
- Pourraient aider à fixer les animaux sur des zones éloignées d'autres habitats à **enjeux économiques** (ex : forêts de production, vignes)
- Déclinaison opérationnelle forte pour le **mouflon de Corse** : le manque de ressources herbacées est la **principale menace** pour l'avenir de l'espèce

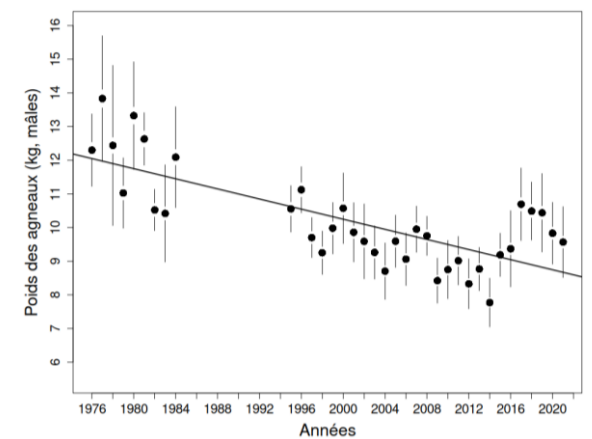
Perspectives

- Quantifier les **bénéfices** de ces actions à **court et long termes** sur la survie et la reproduction, en fonction de la localisation et de la taille de la surface traitée par rapport au domaine vital des animaux (qui est en moyenne de 200 à 350 ha)
- Etudier les effets de ces actions sur l'ensemble de la **biodiversité** pour accompagner au mieux les gestionnaires dans leur mise en pratique

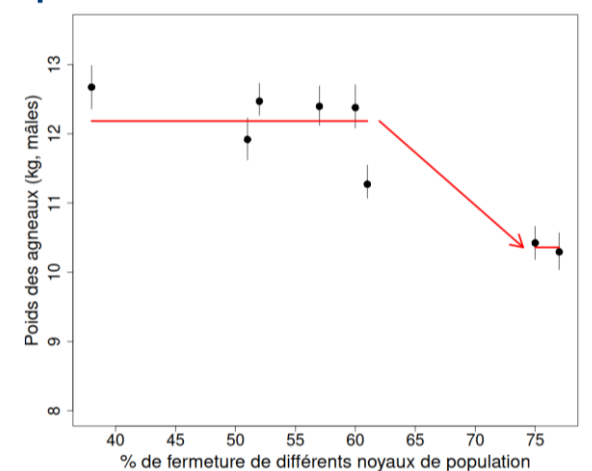
(A) De moins en moins « d'herbes » pour les mouflons



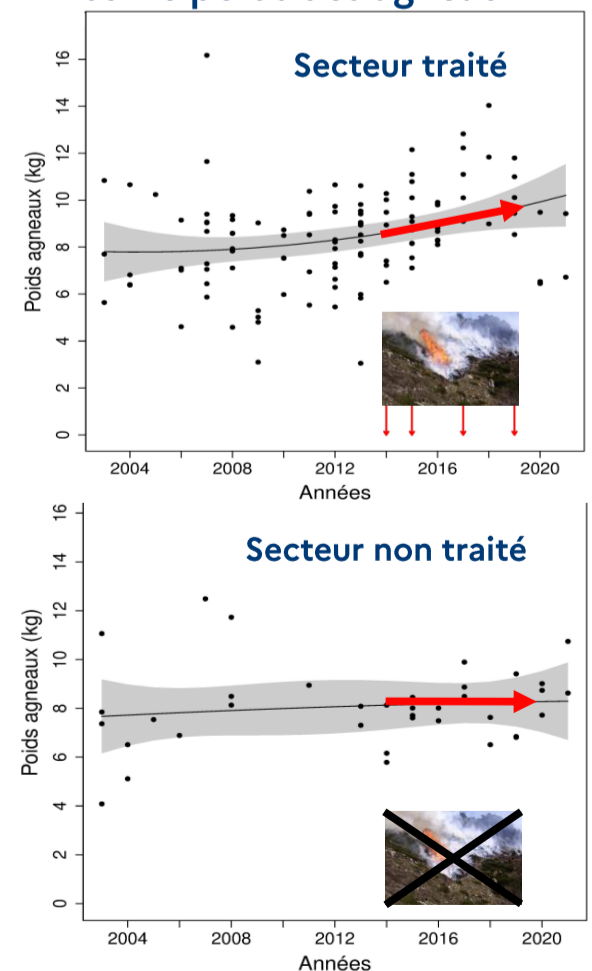
(B) Les agneaux ont perdu 1/3 de leur poids en ~50 ans !



(C) Un poids qui baisse quand >60 % d'habitats fermés



(D) Ré-ouverture du milieu par brûlage = effet immédiat sur le poids des agneaux



Pour en savoir plus (références) :



1973-2023

La Réserve nationale de chasse et de faune sauvage du Caroux-Espinouse fête 50 ans de **recherche** et de protection de la **biodiversité**

